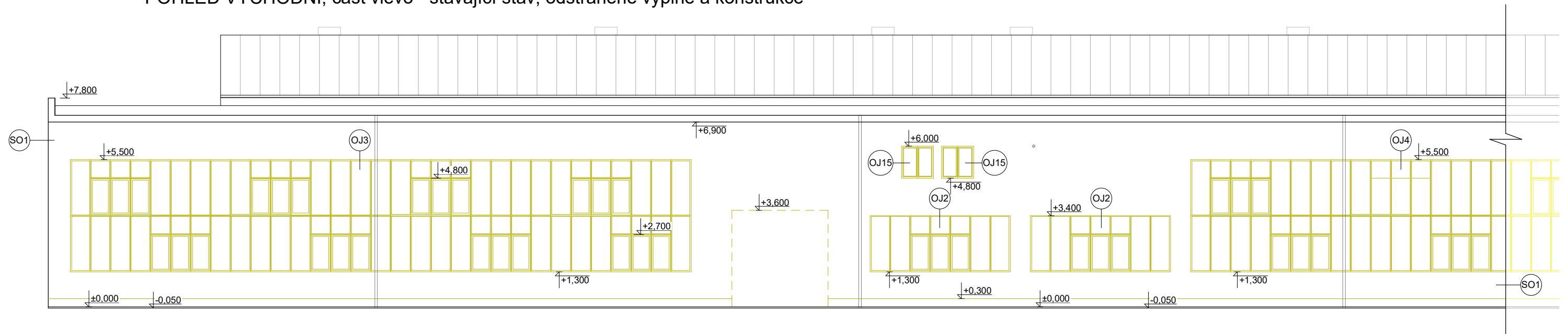
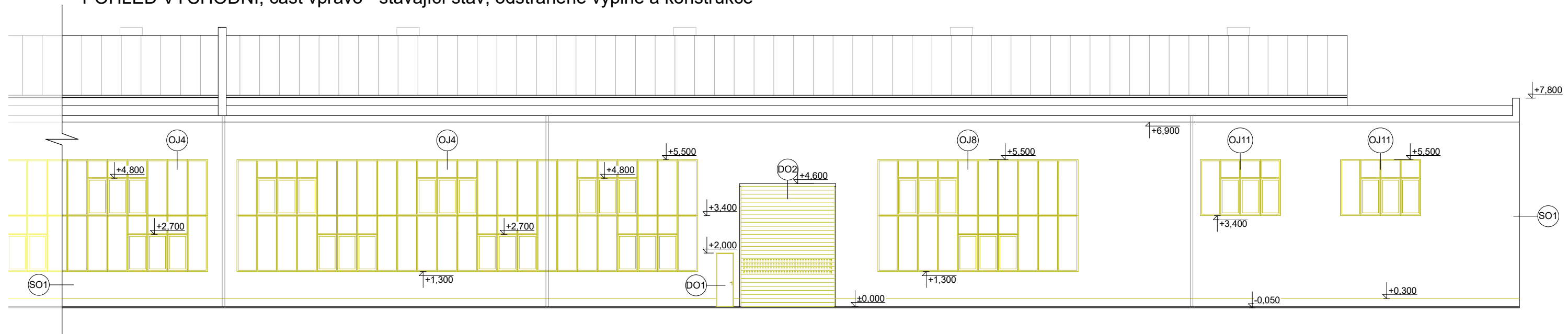


POHLED VÝCHODNÍ, část vlevo - stávající stav, odstraněné výplně a konstrukce



POHLED VÝCHODNÍ, část vpravo - stávající stav, odstraněné výplně a konstrukce



LEGENDA VÝPLNÍ OTVORŮ :

- OJ2
- OJ3
- OJ4 — okno : ocelový rám, výplň ploché sklo se zalisovanou drátěnou vložkou, součinitel prostupu tepla :  $U_w = 2,9 \text{ W ( m}^2\cdot\text{K )}$
- OJ8
- OJ11
- OJ15 — okno plastové 1200 / 1200, dvoukřídlé, otevíravé, výklopné součinitel prostupu tepla :  $U_w = 1,4 \text{ W ( m}^2\cdot\text{K )}$
- DO1 — dveře ocelové plné, 650 / 2000, jednokřídlé, otevíravé součinitel prostupu tepla :  $U_w = 2,4 \text{ W ( m}^2\cdot\text{K )}$
- DO2 — vrata průmyslová, lamelová plechová, 3600 / 4600, rolovací součinitel prostupu tepla :  $U_w = 2,9 \text{ W ( m}^2\cdot\text{K )}$

LEGENDA KONSTRUKCÍ :

- SO1 — OBVODOVÉ STĚNY JSOU VYSTAVĚNY JAKO PÓROBETONOVÉ tl. 250 mm a tvoří vnější plášť železobetonového nosného skeletu

|   |   |                           |           |                    |
|---|---|---------------------------|-----------|--------------------|
| VOCHOV 292, 330 23 Nýřany<br>tel.: 723 070 936<br>e-mail: info@projektysvejkovsky.cz                      |   | www.projektysvejkovsky.cz |           |                    |
| PROJEKTANT : Jan SVEJKOVSKÝ, ČKAIT 0202037, IČO : 07676433<br>autorizovaný technik v oboru pozemní stavby |   |                           |           |                    |
| <b>AKCE : Energeticky úsporný projekt v montážní hale v areálu Plzeň - OSOH a.s.</b>                      |   |                           |           |                    |
| MÍSTO :   | k.ú. Hradiště u Plzně, parc.č. 1153/38                  | DATUM :                   | IV / 2020 | STUPEŇ PD :<br>DSP |
| INVESTOR :  | OSOH a.s., Slovanská alej 1861/32, Plzeň, IČ : 64360881 | MĚŘÍTKO :                 | 1 : 150   | FORMÁT :<br>A3     |
| VÝKRES :  | <b>POHLED VÝCHODNÍ - stávající stav, demolice</b>       | VÝKRES Č. :               | <b>08</b> |                    |